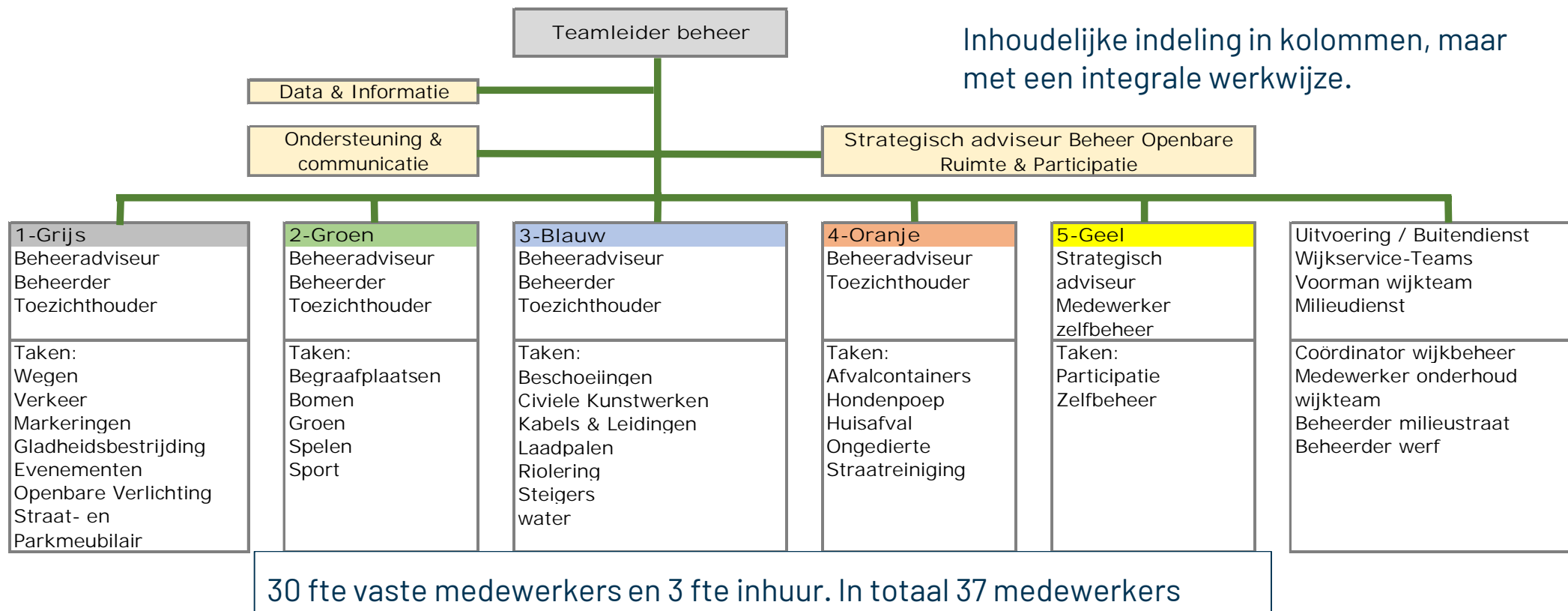




Wie zijn de operationeel beheerders van de toekomst?

En wat is hun rol bij alle opgaven die op ons afkomen?

Team BOR gemeente Wijk bij Duurstede



De operationeel beheerders; wie zijn dat bij ons?

Strategisch adviseur: Verantwoordelijk voor de integrale plannen/kaders zoals BKP en integraal uitvoeringsplan. Deelname/afstemming met andere teams voor maatschappelijke opgaven/beleid. (In geval van circulaire economie zelf trekker/projectleider gemeentebreed)

Beheeradviseur: Zet kaders uit binnen de kolom, adviseert bij PMB projecten (BOR coördinatorschap) en is projectleider voor de (grotere) vervangingsprojecten

Beheerder/directievoerder: Binnen de kaders verantwoordelijk voor het dagelijks- en groot onderhoud. Directievoering op bestekken/werkopdrachten

Toezichthouders: Verantwoordelijk voor het toezichthouden op bestekken/werkopdrachten. Als er ruimte is ook op de vervangingsprojecten





Wat komt er op ons af en hoe werkt het in Wijk bij Duurstede?

Met als voorbeeld de maatschappelijke opgave Circulaire economie

Projectgroep circulaire economie met daarin vanuit alle teams projectgroepleden.

Projectgroepleden zijn ook ambassadeurs circulaire economie binnen hun eigen team

Vastgestelde visie, nu bezig met opstellen uitvoeringsprogramma. Hierin betrekken we de beheeradviseurs en beheerders als het gaat om het BOR-gedeelte. De toezichthouders zijn nog niet betrokken.

Wat hebben we nodig/verwachten we van de operationeel beheerder?

Circulaire economie





Randvoorwaarden

Eerst moet de organisatie voldoen aan een aantal randvoorwaarden:

- Een passend budget voor de uitvoering van de maatschappelijke opgaven
- Een duidelijke opdracht; wat wordt er van ons verwacht? Nu vaak een gat tussen beleid en uitvoering. We missen de tactische vertaling van het beleid naar de uitvoering
- Voldoende capaciteit (uren) om (in dit geval) de kennis en ervaring op te doen om circulaire economie te implementeren in het reguliere werk.

Want we doen het er echt niet even bij!



De operationeel beheerder van de toekomst

- Heeft het besef dat er meer is dan alleen het technisch zo goed mogelijk onderhouden van het areaal. " onze inwoner is onze klant en niet de grassprietten" → waardegericht beheren
- Heeft voldoende kennis van circulaire economie om kansen te zien in het werk
- Kan circulaire wensen/eisen verwerken in bestekken/werkopdracht in overleg met de tactisch/strategisch beheerder.

