



Beheer en advies (i.o.)



Even voorstellen



Astrid van Voorst

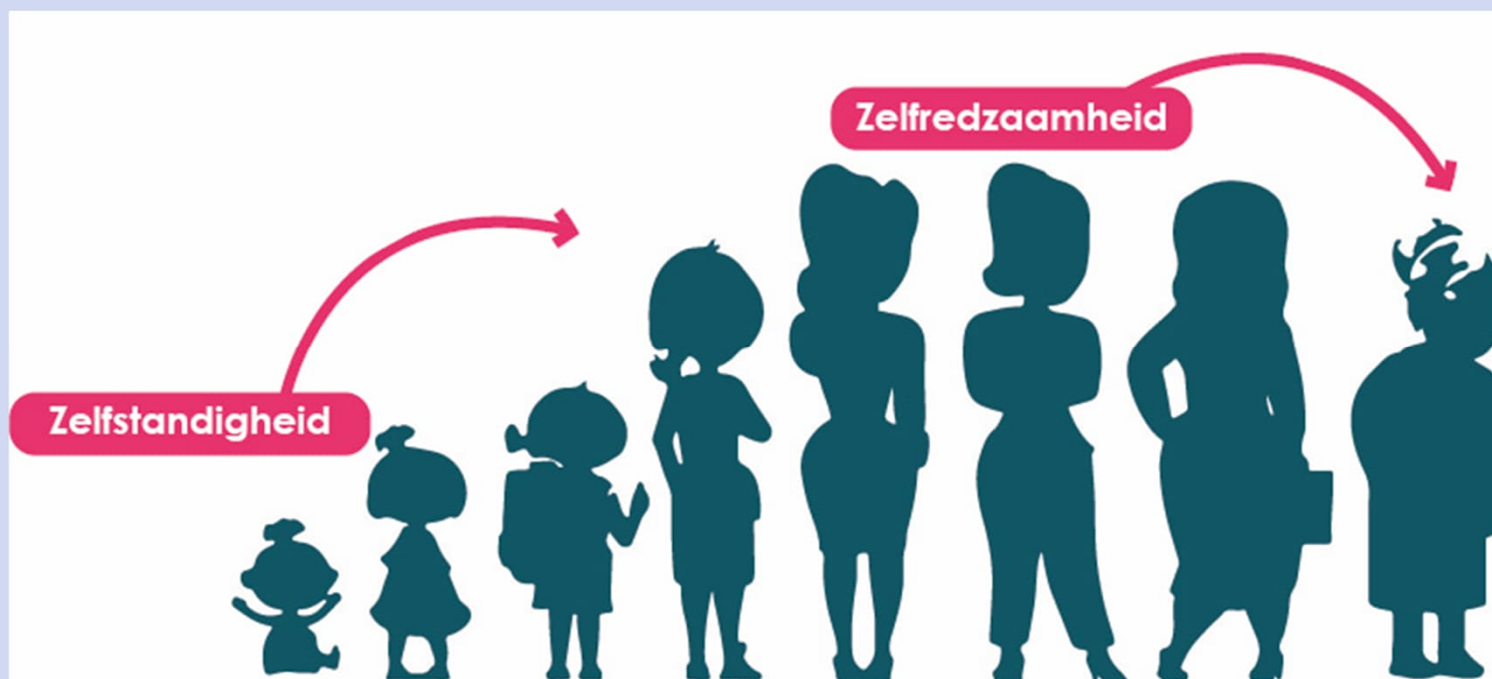
Beheermanager
huishoudelijke afval &
grondstoffen, recreatie,
spelen en dierenwelzijn in
de gemeente Zwolle

De sociale aspecten van beheer

- De stad groeit nog 10%, grotendeels middels inbreiding
- Grotere zorgplicht; toenemende veiligheidseisen
- Opgave-, wijk- en gebiedsgericht; inwoner centraal?!
- Toenemend aantal inwoner-initiatieven
- Waar doen we het voor?
- Samenwerking sociaal domein via GALA en SportakkoordII
- Beheer kan een (veel) grotere bijdrage leveren
- Kansen koppelen, de beheerder ziet deze kansen

Alleen ga je sneller, maar samen kom je verder!

De buitenruimte voor inwoners van 0-99



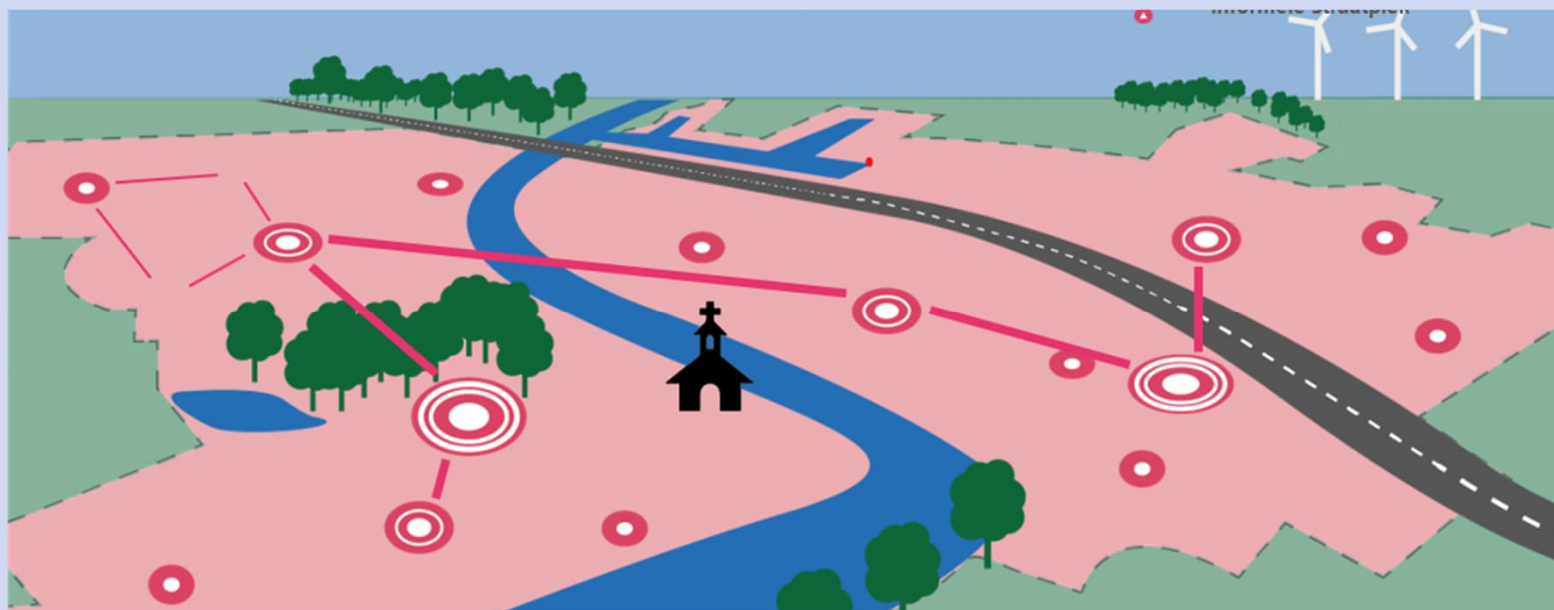
Hoe dementiebestendig is Zwolle?

Miljoeneninvestering na achterstallig onderhoud: Zwolle gaat straten 'dementievriendelijk' inrichten



<https://www.rtvoost.nl/nieuws/2249035/miljoeneninvestering-na-achterstallig-onderhoud-zwolle-gaat-straten-dementievriendelijk-inrichten>
13-11-2023

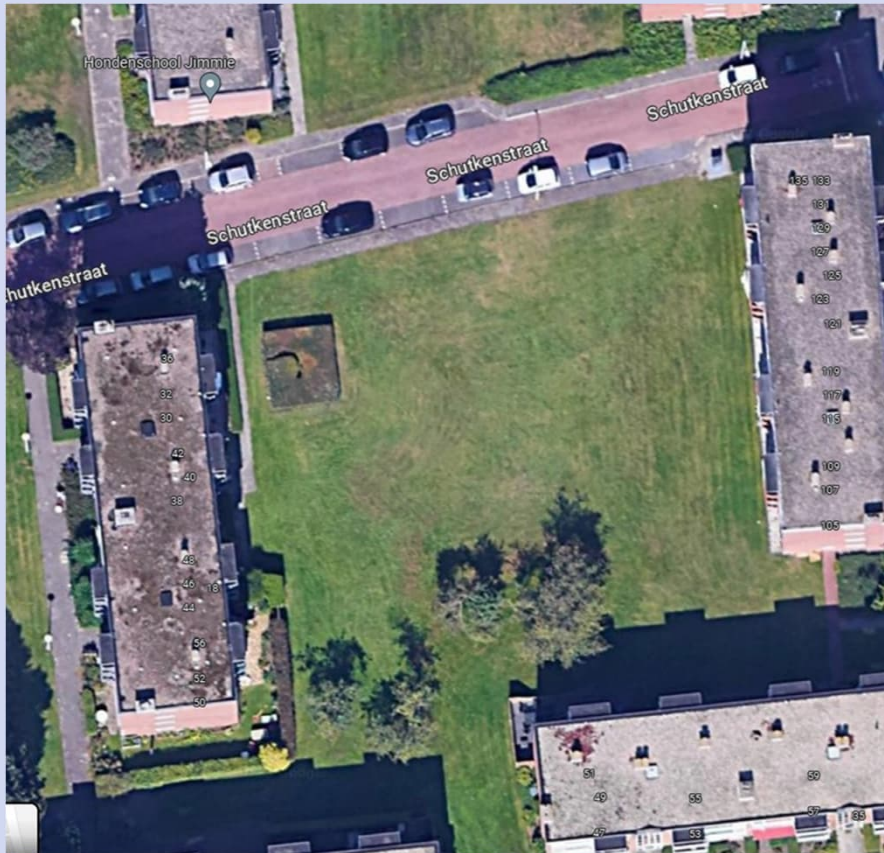
BOSS (Bewegen, Ontmoeten, Spelen en Sporten)





#buitengeluk

Wijk-opgaven cq inwoner-initiatieven



Van grasveld cq grasfalt naar oase?



(nieuwe) Rol operationeel beheerder

- Ogen en oren buiten
- Vakman versus integraliteit
- Lokale kennis; object- cq locatiebeheer
- Alles in het MJOP (basis voor assetmanagement)
- Monitort het gebruik én levert ook input terug voor ontwikkeling (PDCA)
- Helpt wijkopgaven te realiseren cq adviseert op meer #buitengeluk



Wat is jouw bijdrage aan #buitengeluk?

Zwolle